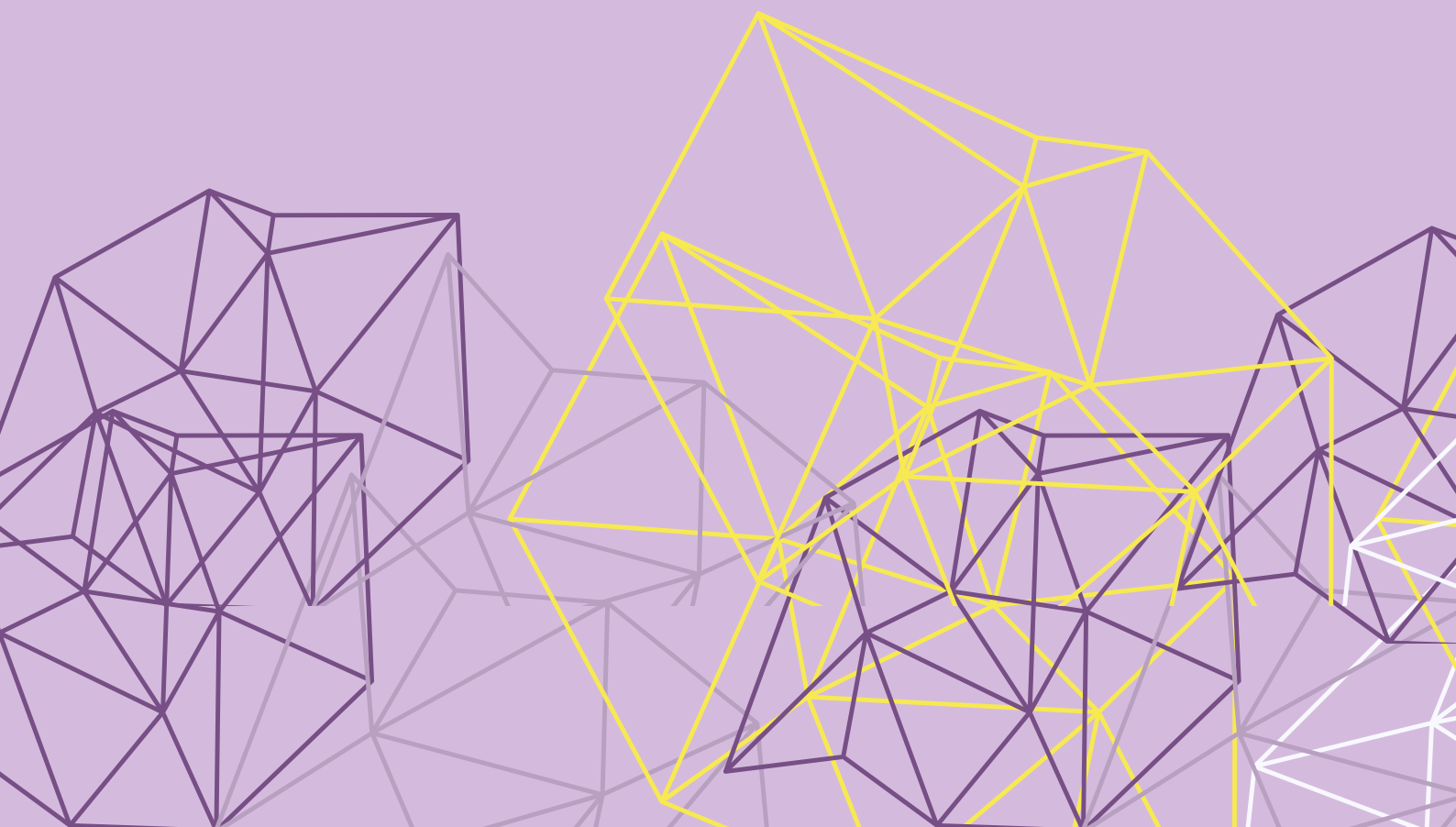


IES CARTIMA

ESCUELA
INCLUSIVA

III RECONOCIMIENTOS INTERNACIONALES
AULA DESIGUAL - 2024





IES CARTIMA
29009107

C/ José Carreras s/n
29580, Estación de Cártama (Málaga)
951 26 72 00

ESCUELA INCLUSIVA IES CARTIMA

1. Resumen

Vivimos en un mundo donde la diversidad está presente: diversidad cultural, lingüística, sexual, étnica, ideológica... donde todos y cada uno de nosotros/as tenemos cabida. Sin embargo, en el ámbito de la educación aún parece complejo el lograr una inclusión real del alumnado en el actual sistema.

Aunque es una tarea compleja y que implica un cambio de mirada de toda la comunidad educativa, desde el IES Cartima promovemos una concienciación inclusiva a través de experiencias educativas de éxito, las cuales se ponen a debate y a la reflexión crítica para ir avanzando en este camino llamado inclusión.

En resumen, cabe destacar que hemos expuesto a través de un Genially las experiencias educativas inclusivas de éxito que llevamos a cabo. Para ello, nos hemos centrado en los cinco bloques centrales propuestos, mostrando de una forma real y cercana la labor que realizamos.

Haciendo un breve recorrido por cada uno de ellos, se puede encontrar:

- Presencia y participación: nos centramos en cómo son las relaciones entre la comunidad educativa, donde cada uno/a es sujeto activo dentro del centro donde se comparten espacios, tiempos, experiencias, actividades... con el otro/a.
- Metodologías y modelos organizativos: se recoge como aspecto prioritario el uso del ABP, donde el alumnado se acerca al entorno más cercano partiendo de sus intereses y motivaciones. Además, partiendo siempre del enfoque inclusivo que promueve el DUA.
- Convivencia y resolución de conflictos: compartimos cómo abordamos la convivencia en la comunidad, a través de dos pilares fundamentales como son el diálogo y la resolución pacífica de conflictos. Es aquí donde contamos con el Departamento de Convivencia que nos guía en todo este camino.
- Evaluación inclusiva: no sólo se centra en el alumnado, sino en el proceso de enseñar y cómo se enseña, a través de momentos, estrategias e instrumentos diversos. De igual forma, se crea en el alumnado un pensamiento crítico y de autorreflexión mediante la autoevaluación, coevaluación y heteroevaluación.
- Gestión de centros: se refleja cómo llegamos a este modelo de escuela, a través de una Comunidad de Aprendizaje que requiere tejer una red amplia mediante la implicación de diversos agentes.

2. Justificación

La elección de presentar este proyecto en un formato interactivo a través del software Genially ha sido siguiendo los principios inclusivos y de accesibilidad universal, persiguiendo, así, que nuestro proyecto llegue al máximo número de personas posibles y atendiendo a las múltiples formas de implicación, representación y acción y expresión.



Por ello, la información del proyecto recoge:

- Información de texto escrito con la fuente Opendyslexic.
- Imágenes y fotografías.
- Audios.
- Subtítulos.
- Vídeos.
- Esquemas.
- Enlaces a documentos, webs y material complementario que amplíen y ejemplifiquen lo escrito.

Por otro lado, queríamos hacer visible al alumnado, los verdaderos/as protagonistas de nuestro centro, por lo que la presentación interactiva muestra evidencias fotográficas, vídeos e incluso sus audios describiendo las diapositivas. Además, como comunidad educativa, ha participado también el profesorado, familias, personal no docente... en la grabación de los audios.

3. Enlace a la presentación “Escuela Inclusiva IES Cartima”

<https://view.genial.ly/65fb25f9c785830014e2c0a3/presentation-presentacion-geometria-bicolor>

